



ERSTA
SKÖNDAL
HÖGSKOLA

Handledare för socionomstudenter



ERSTA
SKÖNDAL
HÖGSKOLA



Handledare för socionomstudenter

Ersta Sköndal högskola är en relativt liten högskola med långa traditioner inom socialt arbete. Vi har ca 280 studenter i vårt socionomprogram, men samverkar också med Södertörns Högskola så att vi i några kurser dubblar studentgruppen. Vår profil präglas både av vårt ideella ursprung och vår långa tradition av arbete med etik och värdefrågor. Vi hoppas att detta skall göra oss till en intressant utbildningsaktör och samarbetspart för social verksamhet inom både den ideella och offentliga sektorn. Att vi är en liten högskola och en enskild utbildningsanordnare ger oss förmånen att kunna vara flexibla och innovativa i vår samverkan med andra aktörer runt oss.



I arbetet med kunskapsbaserat socialt arbete och utbildning ligger det i både högskolans och det sociala verksamhetsområdets intresse att utveckla samverkansformer, med ett naturligt flöde mellan högskolan och verksamheterna. Detta kan vara att medarbetare gör utvärderingar och får handledning från högskolan, medarbetare som genomgår masterutbildning, utvärdering som sker med hjälp av högskolan, forskningsprojekt, studentpraktik, uppsatsarbeten och utvecklingsarbeten som kan ske i samverkan mellan högskolan och olika sociala verksamheter.



Individuella handledare

”Praktiken” är det begrepp våra studenter använder om den större fältförlagda delen av sin utbildning. Praktiken går över en hel termin och består av handledd praktik vid en verksamhet inom socialt arbete varvat med några mindre pass på skolan. Variationen i praktikplatser är stor och spänner från forskning och utredningsarbete, via samhällsarbete, organisation och ledarskap, till klientnära socialt arbete. De flesta studenter identifierar just denna termin som den viktigaste i sin utbildning – en möjlighet att få prova på yrkesrollen och aktivt koppla teori och praktisk verksamhet. Vår skola är helt beroende av duktiga handledare för att praktiken skall bli den kvalitativt goda lärandearena som studenterna behöver i sin utbildning.

Vad vi kan erbjuda dig som individuell handledare

- Gratis handledarutbildning på avancerad nivå (7,5 hp)
- Introduktionsföreläsning, mitterminsträff och praktikavslutning
- Arvode
- Stöd i handledarrollen i form av telefonstöd vid behov, handledarsamlingar och ett gemensamt praktikplatsbesök (en representant från skolan, handledare och student)
- Duktiga och engagerade studenter

Vad vi önskar av dig som individuell handledare

- Du är socionom eller besitter likvärdig kompetens och har minst tre års erfarenhet av socialt arbete
- Du tar ansvar för kvalitén i det arbete den socionomstuderande utför och avgör vilka arbetsuppgifter studenten ska få

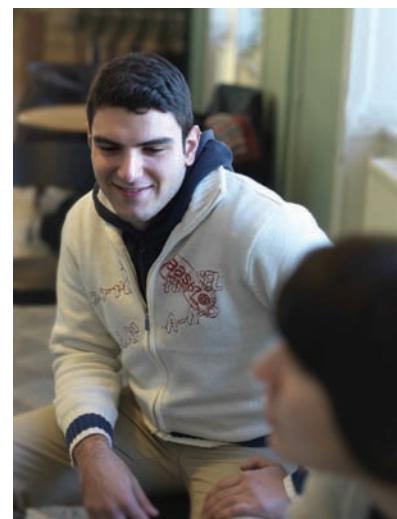
Du kommer att

- bedöma socionomstudentens utveckling och diskutera denna med henne/honom, samt dokumentera denna i form av en mitterminsutvärdering och ett slutintyge
- ge handledning ca en gång i veckan (minst 12 tillfällen)
- informera studenten om arbetsplatsens rutiner, administration och organisation

Och viktigast: du tycker om att handleda en student på vägen mot en framtida yrkesroll som socionom!

Önskar du vara individuell handledare för en av våra studenter?

Registrera dig på www.esh.se/socionompraktik.



genom hela sin utbildning hoppas vi att utvalda socionomer vinnas känslor bättre matchar fältets behov. Kontakten kan både vara i form av studiebesök, fältförlagd utbildning, att några från verksamheten föreläser vid skolan eller att man har former av handledning/mentorskap för kommande socionomer. Vi tror även att vi i en sådan samarbetsrelation kan utveckla forskningsprojekt som möter fältets behov av kunskap och att forskningen på så sätt upplevs som mer relevant.

Vad kan vi erbjuda våra samarbetspartners

- Storföreläsningar och/eller seminarier en gång per termin utifrån verksamhetens behov
- Studenter inom socionom- och magister/masterutbildningen genomför undersökningar (PM, c-uppsats/magisteruppsats/masteruppsats i ämnen som verksamheten finner behov av) under handledning från högskolan
- Gratis handledarutbildning, 7,5 hp på avancerad nivå för praktikhandledare
- Årlig inbjudan till presentation och diskussion kring socionomutbildningen
- Årlig återkommande möjlighet för enheten att presentera ämnen för c-uppsats för studenter
- Praktikplatsbesök en gång under praktikkursens gång
- Årliga samverkansmöten

Vad önskar vi oss av våra samarbetspartners

- Utifrån överenskommelse förbereda personal och klienter för att ta emot studenter inför undersökningar, introducera studenter vid verksamheterna samt tillhandahålla information för undersökningar
- Ta emot studenter på studiebesök
- Ta emot och handleda praktikanter under praktikterminen
- Vara en samtalspartner till högskolan kring socionomutbildningens innehåll och utveckling
- Gästföreläsa på högskolan, utifrån förfrågan, om något specifikt ämne kopplat till det sociala arbetets praktik
- Bidra med ämnen för c-uppsats, magisteruppsats eller masteruppsats
- Deltagande vid samverkansmöten med Ersta Sköndal högskola

Önskar din verksamhet ingå i ett mer omfattande partnerskap med vår högskola?

Kontakta: Anita Liljeström
0766 365 140
anita.liljestrom@esh.se